

## 小規模中央監視装置

### ● 最大300点の小規模中央監視

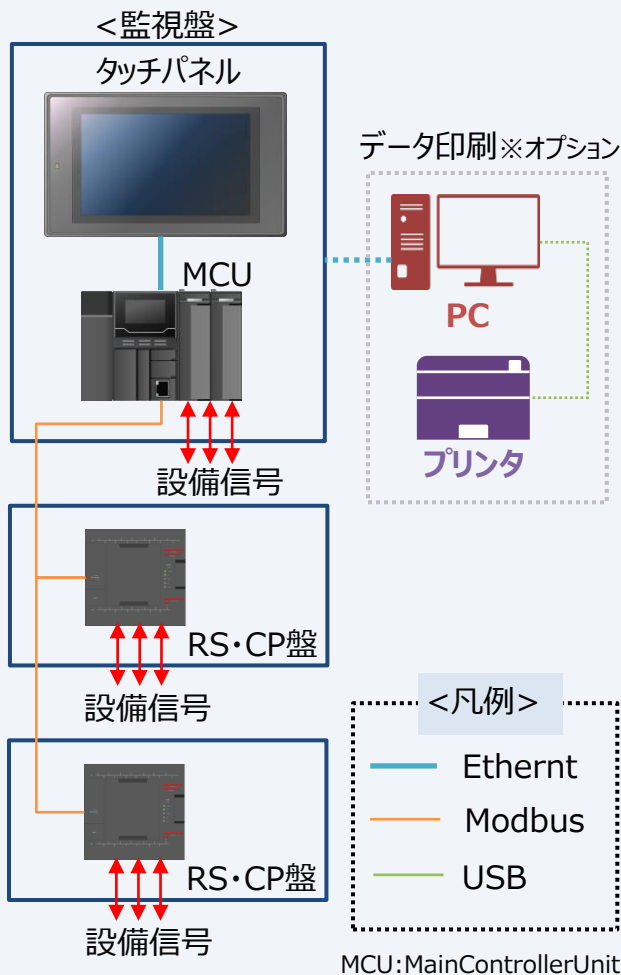
本システムは、①既設監視が小型監視装置で更新時期にきている、②新規で小規模点数の監視装置導入を検討しているといったご要望に対応するものです。

また、既設幹線を流用してシステム構築できるよう、通信形態はModbusを採用。汎用のI/O機器を使用してハード構成を組むことによって低コスト化を実現します。

## システム構成と主な機能

### システム構成例

#### IB-VISION-mini



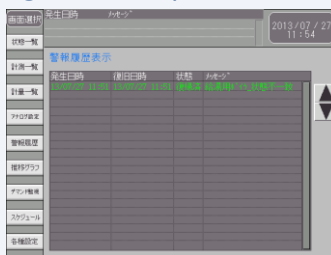
### 主な機能

#### ①状態監視機能



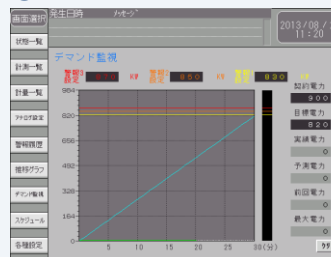
状態・警報・計測・計量値を種別毎の画面にて監視します。発停操作もこの画面から行います。

#### ②状態・警報履歴機能



稼働履歴及び警報の発生復帰日時を一覧画面にて閲覧する事ができます。保存数：各500件

#### ③デマンド監視機能



対象電力量を取込む事でデマンド監視を行う事ができます。

#### ④スケジュール機能

曜日・休日・特日毎のスケジュールを組む事ができます。休日・特日は日付指定にて設定します。

## その他のオプション機能

#### E-mail通知機能

警報発生時に、外部メール送信器に接点出力し、予め登録しているメールアドレスに警報通知を送信します。登録可能アドレス：10件

#### 帳票表示・印刷機能

作成するレポートデータのグループ設定、タイトル、自動印字設定を、設計時に行います。

#### リモートメンテナンス機能

インターネットVPN経由でシステムのメンテナンスを行います。

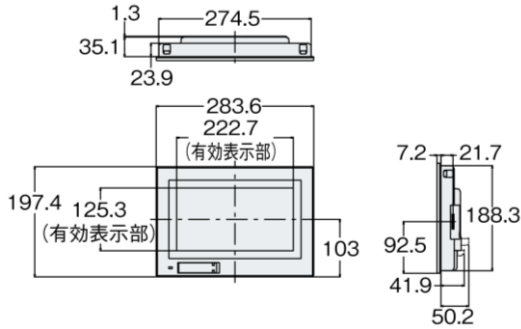
<中央稼働中も可能な作業>

・MCUバックアップ

<中央停止が必要な作業>

・ポイントの追加、変更、削除

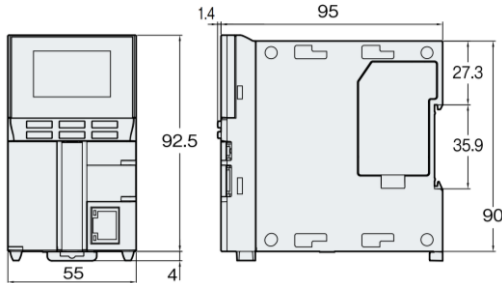
## <10型タッチパネルディスプレイ>



### <10型ワイドタッチパネルディスプレイ>

|         |                              |
|---------|------------------------------|
| 表示パネル   | : 10型TFTカラーLCD(1024×600ドット)  |
| メモリ容量   | : 128MB                      |
| 通信機能    | : 上位リンク (シリアル・Ethernet等)     |
| バックライト  | : 白色LED(交換不可)                |
| タッチスイッチ | : 方式 アナログ抵抗膜方式<br>寿命 100万回以上 |

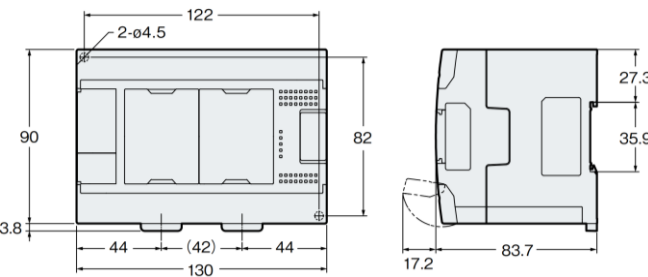
## <メインコントローラユニット>



### <メインコントローラユニット>

|         |                               |
|---------|-------------------------------|
| 演算制御方式  | : ストアードプログラム方式                |
| 入出力制御方式 | : リフレッシュ方式                    |
| プログラム容量 | : 約1500Kステップ                  |
| 停電保持機能  | : プログラムメモリ フラッシュROM 1万回書き換え可能 |

## <I/Oユニット>



### <I/Oユニット>

|            |                            |
|------------|----------------------------|
| 通信インターフェース | : Modbus                   |
| 伝送速度       | : 38.4kbps(1.2k~115.2kbps) |
| 伝送距離       | : 総延長1200m                 |
| 伝送台数       | : 最大32台                    |

## 主要機能一覧

### ①監視・操作機能

機器の状態・警報監視及び計測・計量値の監視を種別毎の画面にて行います。

また、発停操作があるものは状態一覧画面内にて対象機器をタッチする事で発停操作画面がポップアップ表示してON/OFF操作を行います。

### ②稼働履歴・警報履歴一覧表示

稼働履歴・警報履歴をそれぞれ表示します。

表示件数は最新の履歴から500件(スクロール表示)で古い履歴から自動削除していきます。

### ③トレンドグラフ表示機能

計量値を30分/1時間/1日別にトレンド表示することができます。

データは日別・月別単位でcsvファイルとして保存していきます。

### ④デマンド監視機能

対象電力量に対してデマンド監視を行い3段階の警報設定にてアラーム発報します。

### ⑤スケジュール制御機能

発停操作機器に対してスケジュール制御を行います。

スケジュールは週間スケジュールを基本として休日・特日指定は別途日付を指定する事で設定することができます。

1日の発停回数はON・OFFそれぞれ2回を上限としています。

### ⑥火災連動・停復電制御機能

発停操作機器に対して、火災連動・停復電制御の無効/有効の設定を行います。

制御発動中はそれぞれON操作抑止制御・不一致監視抑止制御が働き、復帰と共に解除されます。



## アイ・ビー・テクノ株式会社

営業本部 営業企画部

〒103-0012 東京都中央区日本橋堀留町2-8-4

日本橋コアビル2F

TEL : 03-6758-0223 FAX : 03-6758-0220

HP : <https://www.ibtechnos.co.jp>